


El test de ISAC® proporciona un diagnóstico molecular de las patologías alérgicas

El test de ISAC® permite diferenciar proteínas alérgicas relevantes de las que no lo son, siendo válido para:

- Mejorar el diagnóstico de los pacientes polisensibilizados a alimentos y/o inhalantes.
- Evitar errores diagnósticos, especialmente en pacientes donde no se observa una clara correlación entre la positividad de los tests convencionales de alergia y los síntomas.
- Evitar errores terapéuticos en la composición de las vacunas alérgicas.
- Evaluar pacientes con urticaria y anafilaxia idiopática.
- Detectar sensibilizaciones no sospechadas.

El test de ISAC® analiza simultáneamente 112 proteínas de 50 alérgenos para determinar las sustancias responsables de la clínica del paciente.

 Código prueba: 43700

 Muestra: 1 mL suero o plasma y 4 horas de ayuno



Laboratori Bio-Centre
c/ Isabel Sandy, 2
Escaldes (Principat d'Andorra)
Tel +(376) 821920 Fax + (376) 865144
biocentre@andornet.ad
www.bio-centre.ad



ISAC®

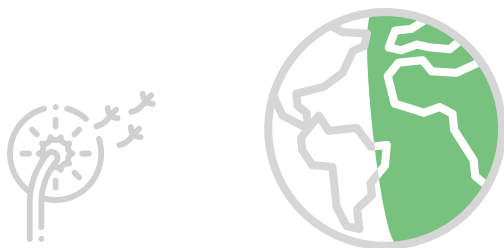
Panel alérgico múltiple

La alergia, una reacción de hipersensibilidad que puede ser grave

La alergia es una reacción de hipersensibilidad en la que el organismo produce IgE y mediadores químicos, como la histamina, en contacto con una sustancia determinada.

Las reacciones alérgicas pueden ir de leves a graves, llegando a desencadenar en anafilaxia, una reacción que puede poner en riesgo la vida.

“Se estima que en 2025 más de la mitad de la población occidental sufrirá de algún tipo de alergia”



El test más avanzado para el diagnóstico de alergias

El Test ISAC® (Inmuno Solid-Phase Allergen Chip) es la prueba de diagnóstico in vitro más avanzada para la determinación simultánea de anticuerpos IgE específicos frente a 112 proteínas alergénicas, presentes en más de 50 alérgenos diferentes.

¿Cómo funciona ISAC®?

Cada alérgeno es analizado por triplicado, y el test puede utilizarse para detectar de forma simultánea anticuerpos IgE frente a:



Alimentos



Plantas



Animales



Insectos



Mohos



Productos sintéticos

Se trata de un análisis semi-cuantitativo que emplea tecnología microchip. Los resultados se expresan como ISAC Standardized Units (ISU) y se clasifican en cuatro categorías:

- Reacción indetectable
- Reacción baja
- Reacción moderada-alta
- Reacción muy alta

El amplio espectro del test ISAC® permite descubrir sensibilizaciones no detectadas y a su vez descartar otras.



El objetivo final es conseguir un panel de sensibilización específico para cada paciente, pudiendo de esta manera personalizar el tratamiento de cada individuo.